

12 000 € /mois HC

 500 m<sup>2</sup> Paris

Nouveauté

Type Parking  
Nb. de places 59

Référence parkings ivry, Mandat N°1316 **2 plateaux entier de parking Porte d'Ivry** soit 59 places, et 8 box d'archives  
possibilité de boxer  
à deux pas du périphérique...  
Idéal flotte , location de voitures ou grande entreprise

Mandat N° 1316. DPE manquant Ce bien vous est proposé par un agent commercial. Nos honoraires :  
[https://drive.google.com/file/d/1c7jROfmHJ\\_U8J1LgodpNq9QfxBJkrU9U/view?usp=sharing](https://drive.google.com/file/d/1c7jROfmHJ_U8J1LgodpNq9QfxBJkrU9U/view?usp=sharing)

Les points forts :

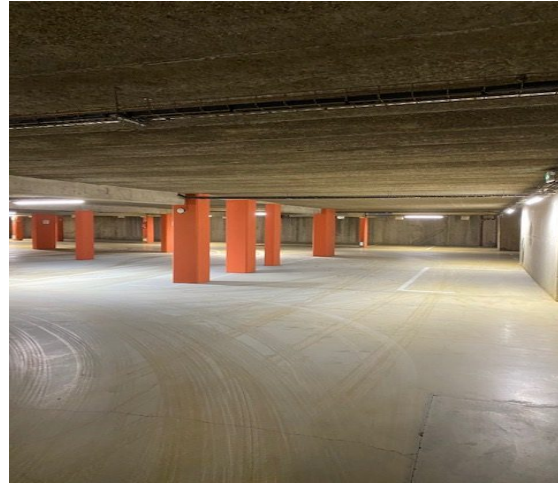
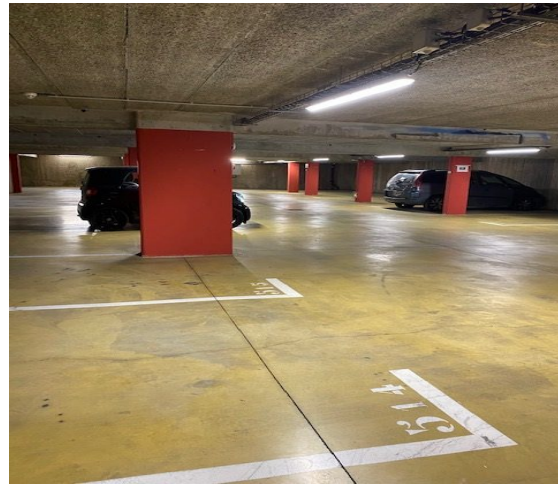
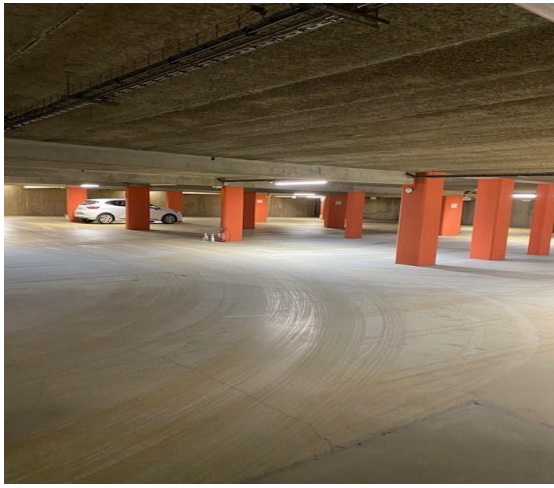
- neuf
- possibilité de boxer



**KEY STREET**  
6 rue d'Amboise  
75002 Paris  
07 82 44 23 70

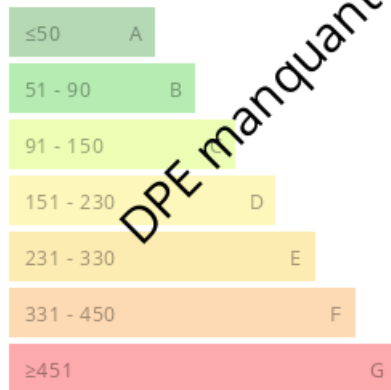


**sarah younes**  
sarah@key-street.com  
Agent commercial  
RSAC 50972141100031  
RCP PARIS  
07 67 71 14 75



### Consommations énergétiques

Logement économe



Logement énergivore (kWh/m<sup>2</sup>.an)

### Émission de gaz à effet de serre

Faible émission de GES



Forte émission de GES (kg CO<sub>2</sub>/m<sup>2</sup>.an)