
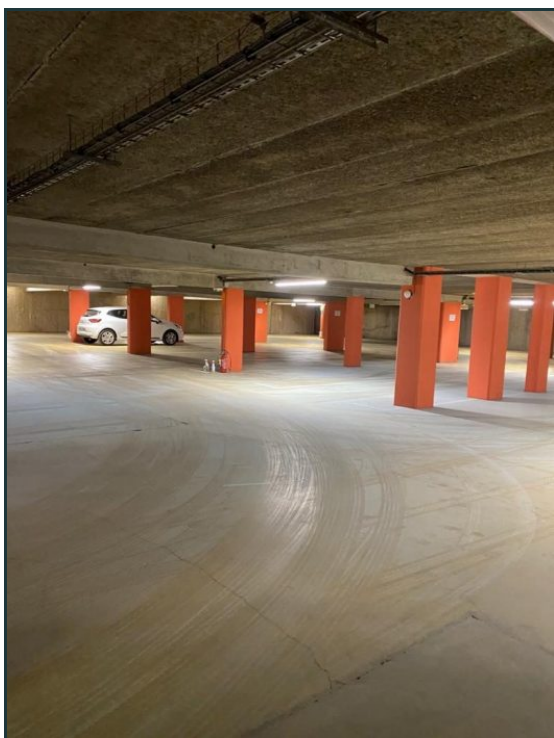


899 000 €

 15 m² Ivry-sur-Seine

Type Parking
Nb. de places 59

Référence parking ivry, Mandat N°1325 **Lot de 60 Place de parking ou box fermé au choix** dans le parking souterrain d'un immeuble de bureaux récent, situé Porte d'Ivry
place disponible au niveau - 4,
idéal société de location de voitures, flottes, ou investissement locatif,

Mandat N° 1325. DPE manquant Ce bien vous est proposé par un agent commercial. Nos honoraires :

https://drive.google.com/file/d/1c7jROfmHJ_U8J1LgodpNq9QfxBJkrU9U/view?usp=sharing

Les points forts :

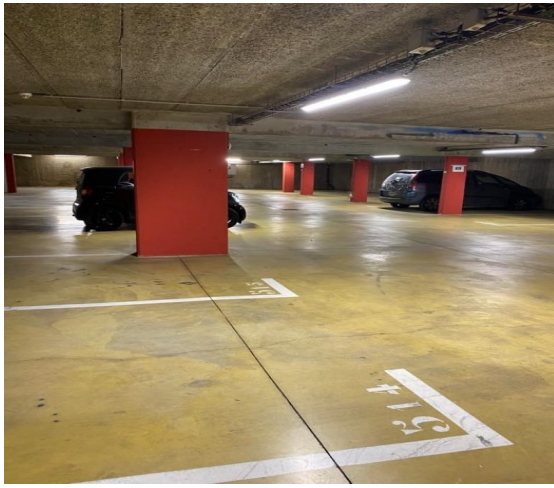
- emplacement



KEY STREET
6 rue d'Amboise
75002 Paris
07 82 44 23 70

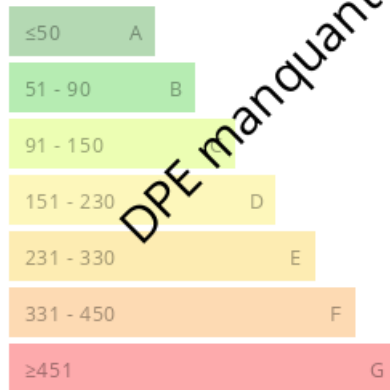


sarah younes
sarah@key-street.com
Agent commercial
RSAC 50972141100031
RCP PARIS
07 67 71 14 75



Consommations énergétiques

Logement économe



Logement énergivore (kWh/m².an)

Émission de gaz à effet de serre

Faible émission de GES



Forte émission de GES (kg CO₂/m².an)

Key-Street SARL unipersonnelle au capital de 7500 € • 6 rue d'Amboise 75002 Paris • Téléphone 0782442370 • SIRET 51908415600016 • TVA FR0551908415600016 • Carte pro CPI75012019000042398 délivrée par CCI de Paris • . La société ne doit recevoir ni détenir d'autres fonds, effets ou valeurs que ceux représentatifs de sa rémunération ou de sa commission • RCP A/MRCP100252-3 auprès de Amlin 58bis rue de la boétie - 75008 Paris

Document non contractuel